



DETROITTM
DEMAND PERFORMANCESM

18SP699Rev – EPA10/GHG14 Sistema de Combustible de Dos-Filtros - Líneas de Alimentación de Combustible de Alta Presión, Soporte de Montaje, Reguladores de Vibraciones y Clips Tipo-P de KM59 GEN1 DD13 - Juego de Servicio (N/P: A4710706035)



 **ADVERTENCIA**

DAÑOS CORPORALES

Todas las partes proporcionadas dentro de este juego deben instalarse en lugares adecuados y **DEBEN** ser apretados a la torsión especificada. Fallar en apretar apropiadamente los componentes resultará en una falla de la línea de combustible de alta presión, dando lugar a posibles incendios y/o lesiones personales.

 **ADVERTENCIA**

DAÑOS CORPORALES

Todas las partes proporcionadas dentro de este juego son componentes de uso de una sola vez y no pueden ser reutilizados. La reutilización de componentes puede resultar en la falla de una línea de combustible de alta presión, dando lugar a posibles incendios y/o lesiones personales.

AVISO:

No seguir estas instrucciones resultará en un catastrófico daño al motor y no será cubierto bajo garantía.

DESCRIPCIÓN DEL JUEGO DE SERVICIO

Este juego de servicio incluye todas las partes necesarias para reemplazar las líneas de alimentación de combustible de alta presión, el soporte de montaje, los clips tipo-P y los reguladores de vibraciones en el evento de que una de estas partes se afloje, sea retirada o esté ausente en el motor.

CONTENIDO DEL JUEGO DE SERVICIO

Juego de servicio N/P: A4710706035 contiene todas las partes necesarias para reemplazar las líneas de alimentación de combustible de alta presión en los motores EPA10/GHG14 DD13.

Núm. de Parte	Cantidad.	Descripción
A4710780010	2	Línea de alimentación combustible de alta presión
A4720700240	2	Regulador de Vibraciones (Damper)
A4720700540	2	Clip tipo-P
N000000007957	2	Tornillo M6x12mm
N910105006023	4	Tornillo M6x16mm
A4710700840	1	Soporte de Montaje
18SP699Rev	1	Instrucciones de Instalación

Retiro de las Líneas de Alimentación del Riel de Combustible de Alta Presión

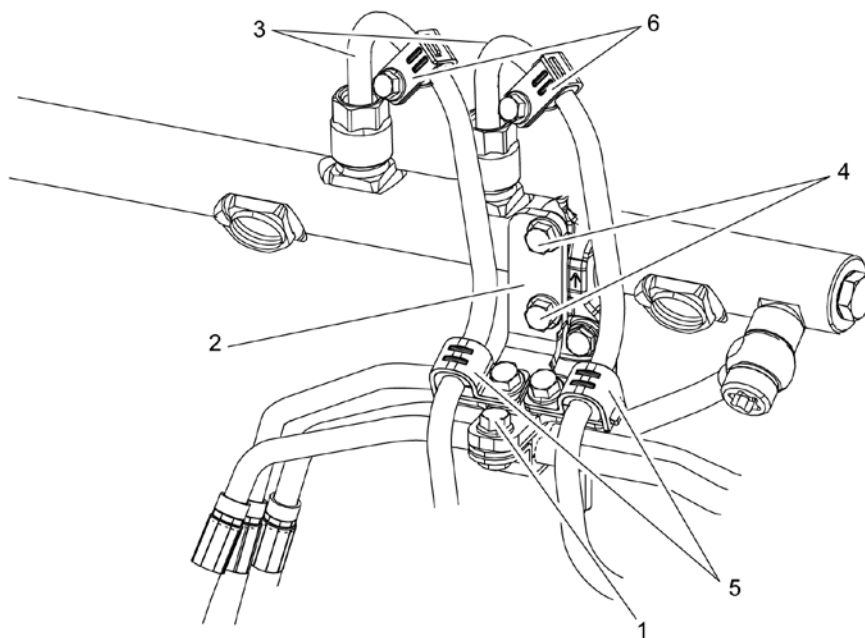
Retire como sigue:



ADVERTENCIA

DAÑOS CORPORALES

Para evitar el escape de combustible a alta presión que puede penetrar la piel, asegure que el motor haya estado apagado por lo menos 10 minutos antes de dar servicio a cualquier componente dentro del circuito de alta presión. Combustible residual de alta presión puede estar presente dentro del circuito.



d470160b

Ítem	Componente
1	Tornillo Reutilizado del Clip Tipo-P de las Líneas de Retorno
2	Soporte de Montaje
3	Líneas de alimentación de combustible de alta presión
4	Tornillos del soporte de montaje
5	Clips tipo-P y tornillos
6	Reguladores de vibraciones y tornillos

1. Desconecte las baterías.

NOTA: No deseche el clip tipo-P de las líneas de retorno y el tornillo. Serán reutilizados en la instalación de las líneas de alimentación del riel de combustible de alta presión.

2. Retire el tornillo del clip tipo-P de las líneas de retorno (1) del soporte de montaje (2).
3. Retire y deseche los dos tornillos y los clips tipo-P (5) del soporte de montaje (2).
4. Retire y deseche los tornillos del soporte de montaje (4) del sujetador del riel del combustible y deseche el soporte de montaje (2).

NOTA:

Cuando utilice la herramienta J-48770 para retirar las líneas de alimentación del riel de combustible de alta presión, retenga el adaptador de la bomba de alta presión con una llave de 24mm.

5. Usando la herramienta J-48770, retire y deseche las líneas de alimentación del riel de combustible de alta presión (3) y reguladores de vibraciones (6) del riel del combustible y de la bomba de combustible de alta presión.

Instalación de las Líneas de Alimentación del Riel de Combustible de Alta Presión

Instale como sigue:

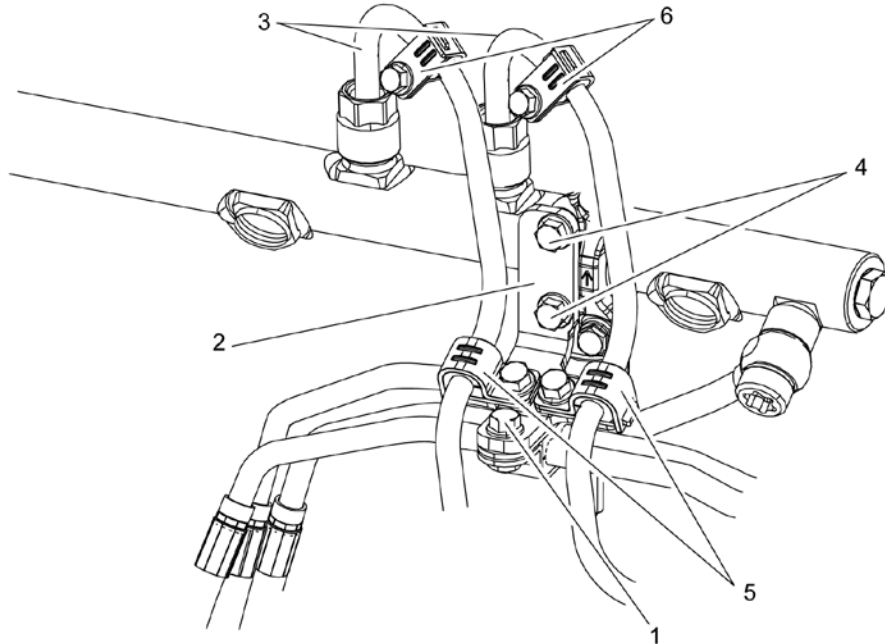
NOTA:

NO instale los tornillos y adaptadores usando herramientas eléctricas. Todos los tornillos y adaptadores DEBEN ser instalados usando herramientas manuales.

ADVERTENCIA

DAÑOS CORPORALES

Todas las partes proporcionadas dentro de este juego deben instalarse en lugares adecuados y DEBEN ser apretados a la torsión especificada. Fallar en apretar apropiadamente los componentes resultará en una falla de la línea de combustible de alta presión, dando lugar a posibles incendios y/o lesiones personales.



d470160b

Ítem	Componente	Número de parte
1	Abrazadera tipo-P de las líneas de retorno	Reutilizados
2	Soporte de Montaje	A4710700840
3	Líneas de alimentación de combustible de alta presión	A4710780010
4	Tornillos del soporte de montaje	N910105006023
5	Clips tipo-P y tornillos	A4720700540 y N000000007957
6	Reguladores de vibraciones y tornillos	A4720700240 y N910105006023

1. Limpie el área de sellado dentro de los adaptadores de la bomba de combustible de alta presión usando una tela limpia libre de pelusa.



2. Limpie el área de sellado dentro del riel del combustible de alta presión usando una tela limpia libre de pelusa.

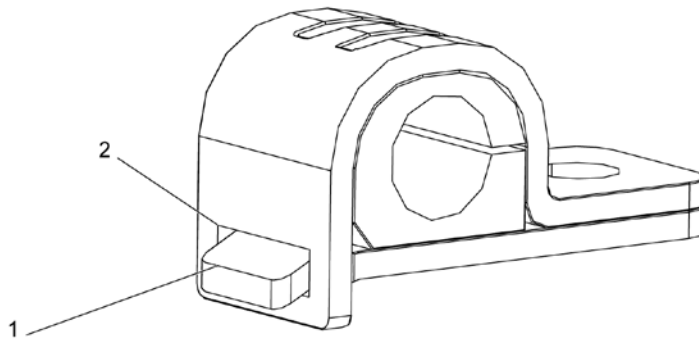


3. Instale la línea de combustible de alta presión posterior (3) (N/P: A4710780010) al riel del combustible y la bomba de combustible de alta presión. Apriete a mano las tuercas.
4. Usando la herramienta J-48770, apriete las tuercas posteriores de la línea de combustible de alta presión a 40 N·m (30 lb·pies).

5. Instale la línea de combustible de alta presión frontal (3) (N/P: A4710780010) al riel del combustible y la bomba de combustible de alta presión. Apriete a mano las tuercas.
6. Usando la herramienta J-48770, apriete las tuercas frontales de la línea de combustible de alta presión a 40 N·m (30 lb·pies).
7. Instale el nuevo soporte de montaje (2) (N/P: A4710700840) y dos nuevos tornillos del soporte de montaje (4) (N/P: N910105006023) al sujetador del riel del combustible. Apriete a 15 N·m (132 lb·pulg.).

AVISO:

Nuevos clip tipo-P/reguladores de vibraciones DEBEN ser instalados a las líneas de alimentación del riel de combustible de alta presión con la placa del clip tipo-P inferior (1) insertada en la ventana del clip tipo-P/regulador de vibración (2).



d470247

8. Instale dos nuevos clips tipo-P (5) (N/P: 4720700540) y dos nuevos tornillos (N/P: N000000007957) en las líneas de alimentación del riel de combustible de alta presión (3) y el soporte de montaje (2). Apriete a 15 N·m (132 lb·pulg.).
9. Instale dos nuevos reguladores de vibraciones (6) (N/P: A4720700240) y dos nuevos tornillos (N/P: N910105006023) en las líneas de alimentación del riel de combustible de alta presión (3). (Refiérase a la ilustración para la ubicación apropiada de los reguladores de vibraciones). Apriete a 15 N·m (132 lb·pulg.).
10. Reinstale el tornillo del clip tipo-P de las líneas de retorno (1). Apriete a 15 N·m (132 lb·pulg.).

AVISO:

NO utilice las líneas de alimentación del riel de combustible de alta presión sin los nuevos clips tipo-P, reguladores de vibraciones y tornillos instalados.

PRECAUCIÓN

DESCARGA ELÉCTRICA

Para evitar una descarga eléctrica, tenga cuidado al conectar los cables de la batería. Los birlos del interruptor magnético están al voltaje de la batería.

11. Conecte las baterías.
12. Ceba el sistema de combustible. [Refiérase a la sección "Cebado del Sistema de Combustible Usando la Bomba de Cebado de Combustible ESOC 350"](#)
13. Realice la prueba de Purgado de Presión del Riel para verificar que no hay fugas. [Refiérase a la sección "Prueba del Purgado de Presión del Riel Usando el DDDL - Sistema de Combustible de Dos-Filtros"](#)
[Refiérase a la sección "Detección de Fugas del Sistema de Inyección de Combustible \(FIS\) \(EPA10\)."](#)
14. Si hay fugas, encuentre la fuga y repare como sea necesario.



13400 Outer Drive, West, Detroit, Michigan 48239-4001
Telephone: 313-592-5000
WWW.DEMANDETROIT.COM

Las especificaciones están sujetas a cambio sin previo aviso. Detroit Diesel Corporation está registrada a ISO 9001:2008. Copyright © Detroit Diesel Corporation. Todos los derechos reservados. Detroit™ es una marca de fábrica de Detroit Diesel Corporation, una compañía de Daimler.

18SP699Rev 1405 Las especificaciones cambiarán conforme a los avances técnicos continúen. Impreso en U.S.A.